

Nimi: \_\_\_\_\_

Luokka: \_\_\_\_\_

# Opettelen digitaalisia kellonaikoja



**4.05**

**16.05**

## Sisällys

Kerrataan analogisia kellonaikoja.....	3
Vuorokausi.....	6
Digitaalinen kellonaika eli pistemerkintä.....	7
Ajan kulku.....	12
Minun päiväni.....	15
Kuinka suuri osa tunnista.....	16

# Kerrataan analogisia kellonaikoja



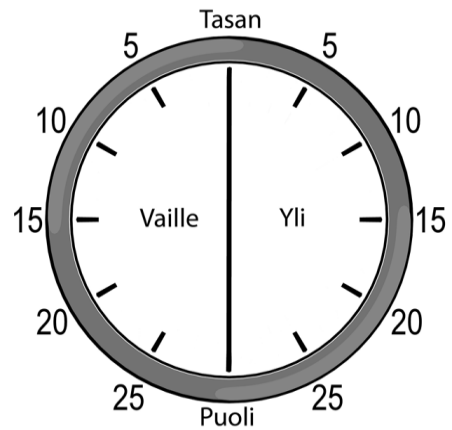
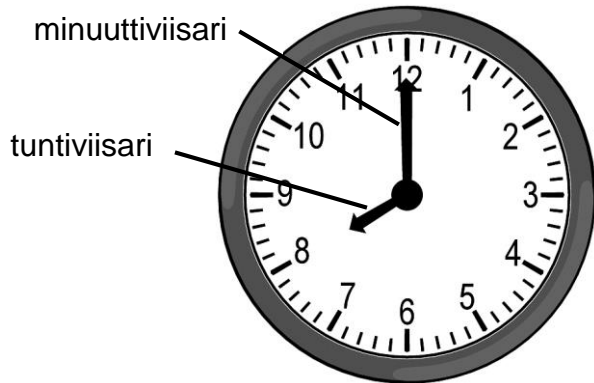
Yksi tunti on  
60 minuuttia.  
1 h = 60 min



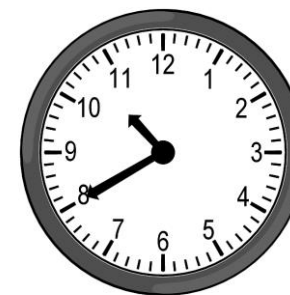
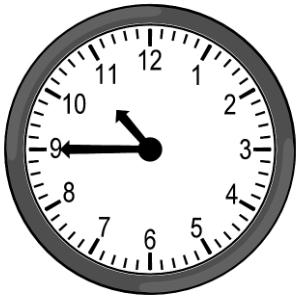
Puoli tuntia on  
30 minuuttia.  
 $\frac{1}{2}$  h = 30 min



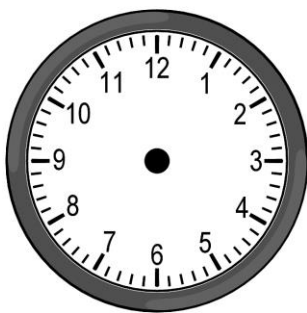
Varttitunti on  
15 minuuttia.  
 $\frac{1}{4}$  h = 15 min



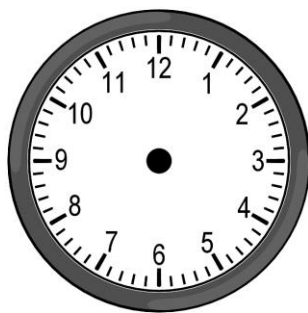
1. Kuinka paljon kello on?  
Kirjoita kellonaika.



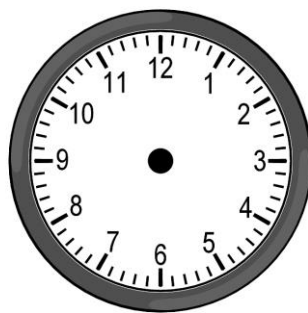
2. Kuinka paljon kello on?  
Piirrä viisarit.



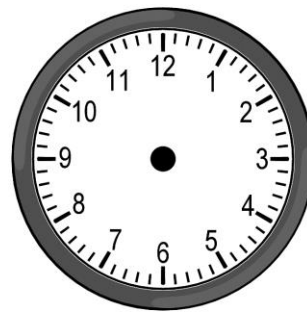
tasan 6



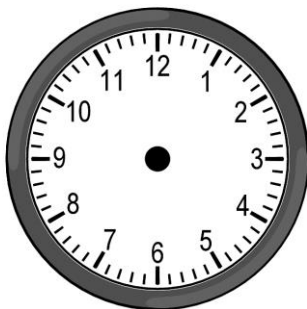
puoli 7



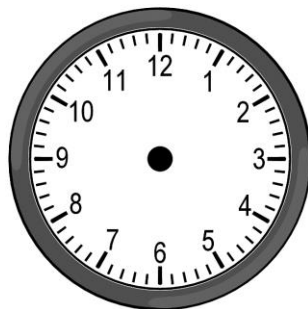
15 vaille 7



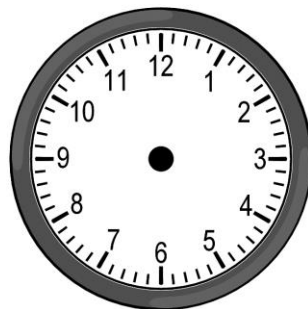
15 yli 6



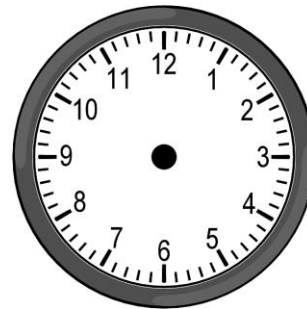
5 vaille 6



5 yli 6

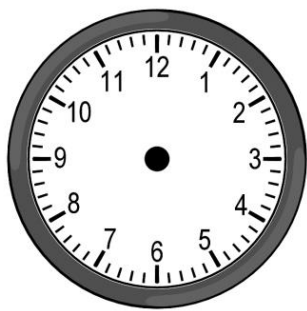


20 vaille 6

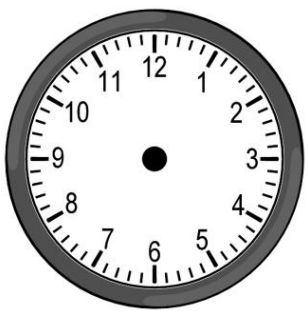


20 yli 6

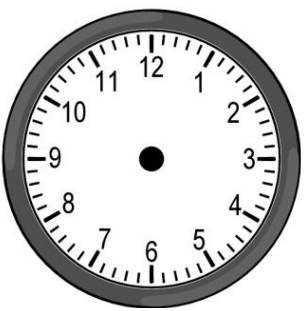
3. Kuinka paljon kello on?  
Piirrä viisarit.



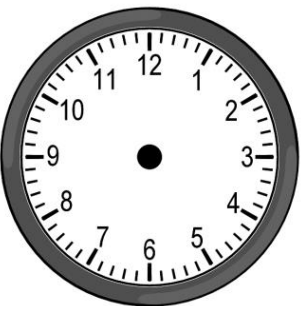
25 yli 8



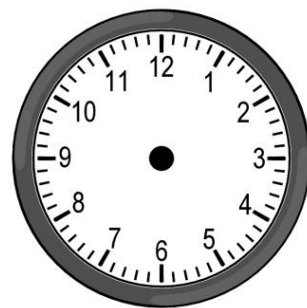
puoli 2



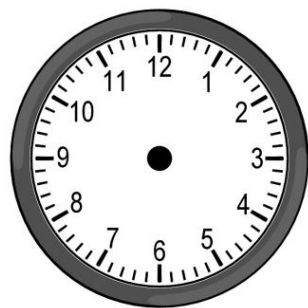
15 vaille 3



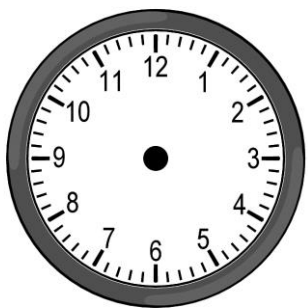
10 yli 9



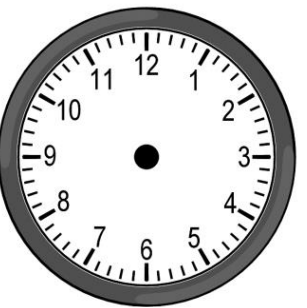
27 yli 9



3 vaille 10



17 vaille 5



18 yli 1

4. Kuinka pitkä aika on kulunut?



---

---



---

---



---

---



---

---

Vuorokaudessa on 24 tuntia.

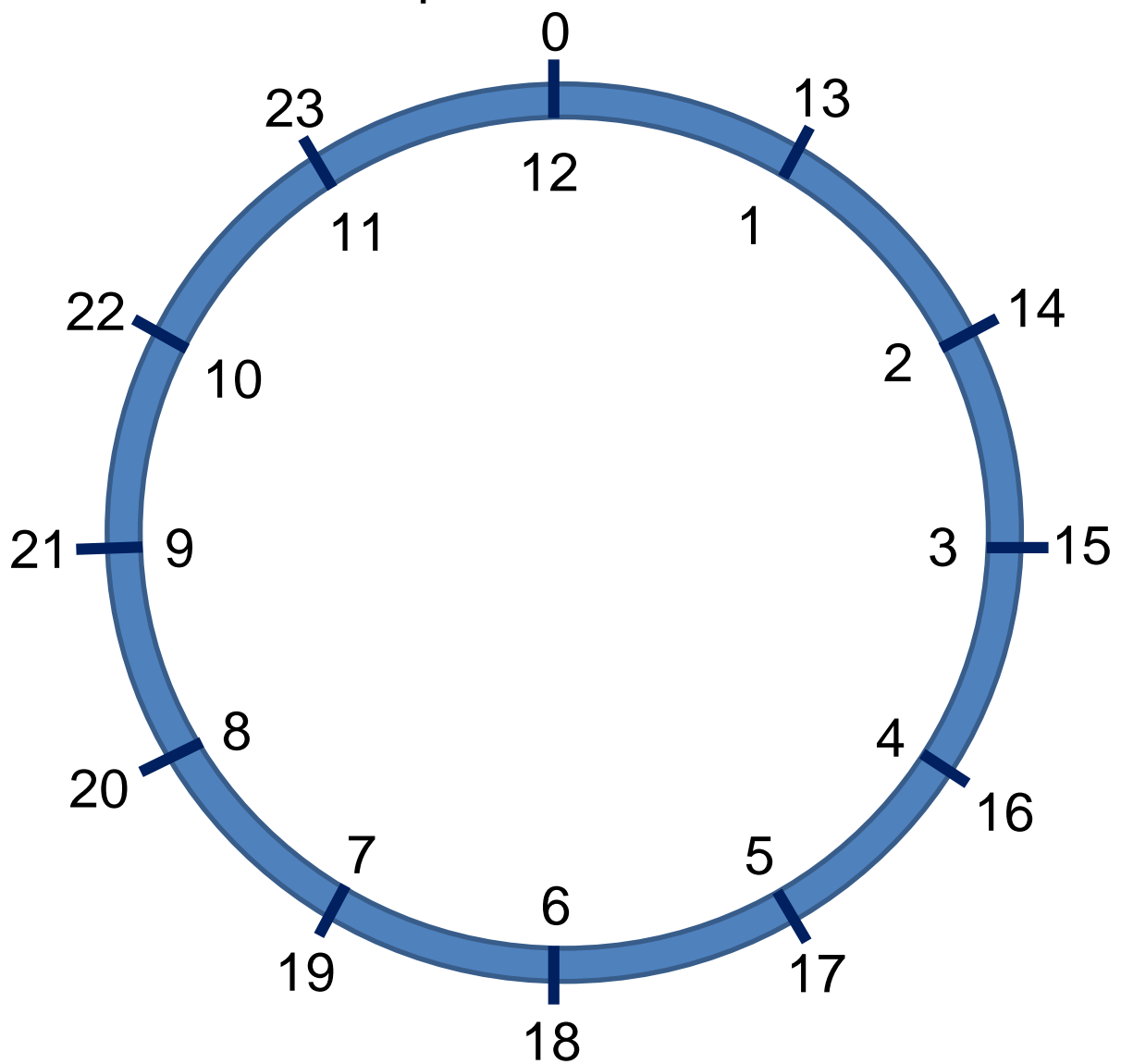
1 d = 24 h

**Tuntiviisari** kulkee kaksi kertaa kellon ympäri vuorokauden aikana.

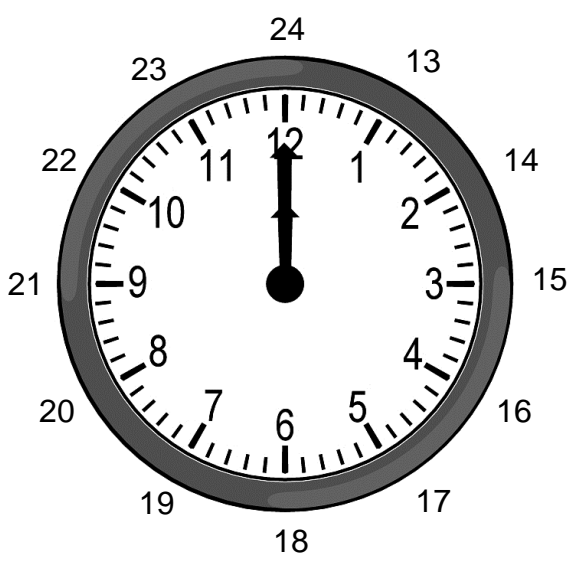
Vuorokausi vaihtuu keskiyöllä.

Kun ilmoitetaan kellonaika keskipäivän jälkeen, lisätään tuntiviisarin osoittamaan tasatuntiin 12 tuntia.

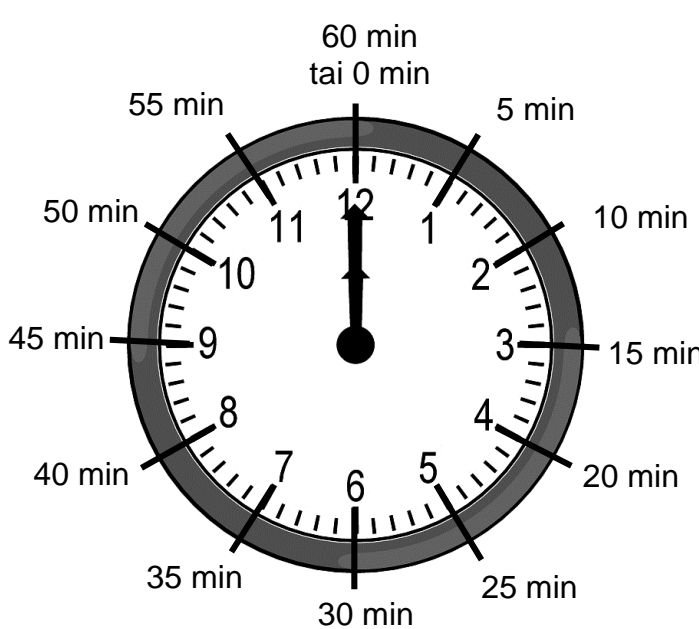
**Keskiyöllä kello on 0.00,  
keskipäivällä kello on 12.00.**



# Digitaalinen kellonaika eli pistemerkintä



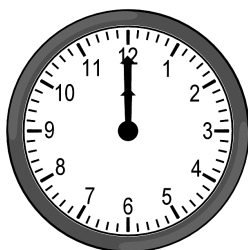
**tunnit**



**minuutit**

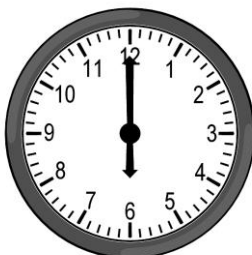
**Pistemerkinnässä** ilmoitetaan ensin täydet tunnit ja sitten yli menevät minuutit.

5. Kello on tasan tai puoli ...  
Kirjoita kellonaika pistemerkintänä.



päivällä \_\_\_\_\_

yöllä \_\_\_\_\_



aamulla \_\_\_\_\_

illalla \_\_\_\_\_







8. Kello on varttia vaille tai yli ... Kirjoita kellonaika pistemerkintänä.

Uusi tasatunti alkaa vasta, kun minuuttiviisari on kahdessatoista, vaikka tuntiviisari näyttäisikin olevan lähempänä seuraavaa tuntia jo aikaisemmin.



aamulla

10.45

\_\_\_\_\_

\_\_\_\_\_

\_\_\_\_\_

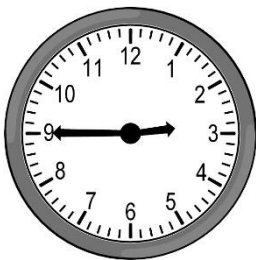
illalla

\_\_\_\_\_

\_\_\_\_\_

\_\_\_\_\_

\_\_\_\_\_



päivällä

\_\_\_\_\_

\_\_\_\_\_

\_\_\_\_\_

\_\_\_\_\_

yöllä

\_\_\_\_\_

\_\_\_\_\_

\_\_\_\_\_

\_\_\_\_\_

9. Kuinka paljon kello on?

Kirjoita kellonaika pistemerkintänä.



aamulla

\_\_\_\_\_

\_\_\_\_\_

\_\_\_\_\_

\_\_\_\_\_

illalla

\_\_\_\_\_

\_\_\_\_\_

\_\_\_\_\_

\_\_\_\_\_



päivällä

\_\_\_\_\_

\_\_\_\_\_

\_\_\_\_\_

\_\_\_\_\_

yöllä

\_\_\_\_\_

\_\_\_\_\_

\_\_\_\_\_

\_\_\_\_\_

10. Kuinka paljon kello on?  
Kirjoita aika pistemerkitäänä.



aamulla

\_\_\_\_\_

\_\_\_\_\_

\_\_\_\_\_

\_\_\_\_\_

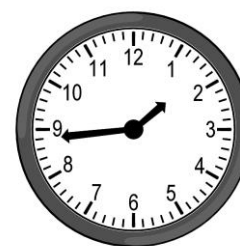
illalla

\_\_\_\_\_

\_\_\_\_\_

\_\_\_\_\_

\_\_\_\_\_



päivällä

\_\_\_\_\_

\_\_\_\_\_

\_\_\_\_\_

\_\_\_\_\_

yöllä

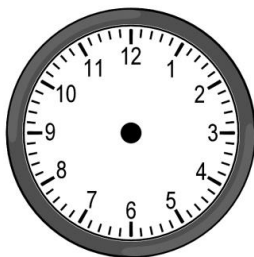
\_\_\_\_\_

\_\_\_\_\_

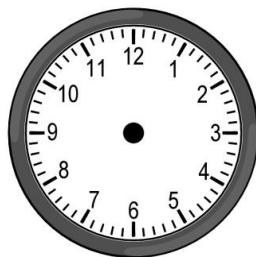
\_\_\_\_\_

\_\_\_\_\_

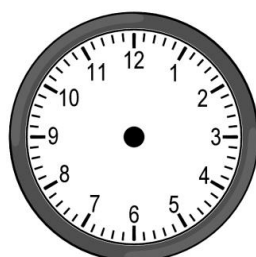
11. Piirrä viisarit.



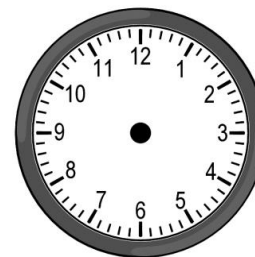
20.55



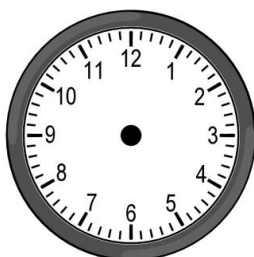
7.20



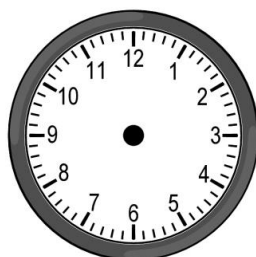
15.45



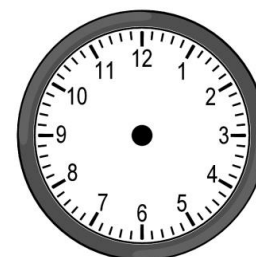
12.40



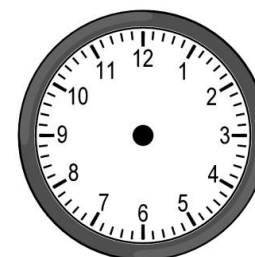
13.05



19.20



21.15

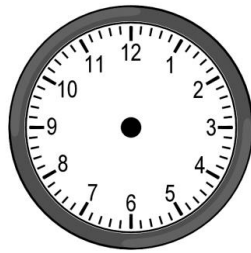


23.30

# Ajan kulku

12. Merkitse pistemerkintänä, kuinka paljon kello on nyt ja kymmenen minuutin kuluttua. Piirrä viisarit.

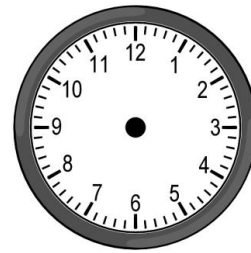
aamu



\_\_\_\_\_

\_\_\_\_\_

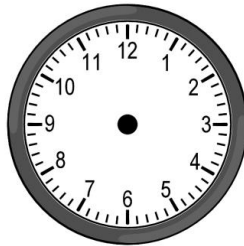
päivä



\_\_\_\_\_

\_\_\_\_\_

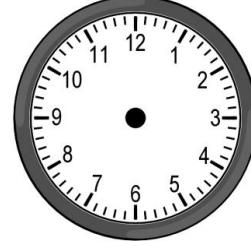
ilta



\_\_\_\_\_

\_\_\_\_\_

yö

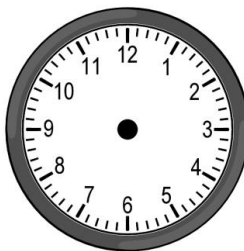


\_\_\_\_\_

\_\_\_\_\_

13. Merkitse pistemerkintänä, kuinka paljon kello on nyt ja vartin päästä. Piirrä viisarit.

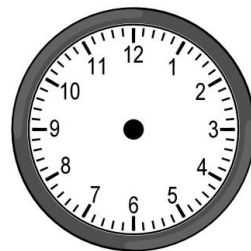
aamu



\_\_\_\_\_

\_\_\_\_\_

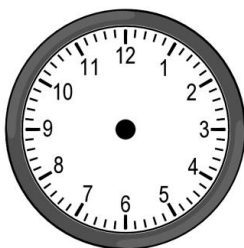
päivä



\_\_\_\_\_

\_\_\_\_\_

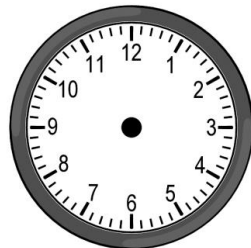
ilta



\_\_\_\_\_

\_\_\_\_\_

yö

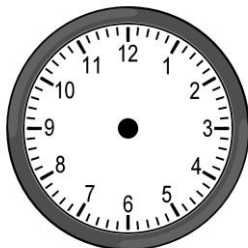


\_\_\_\_\_

\_\_\_\_\_

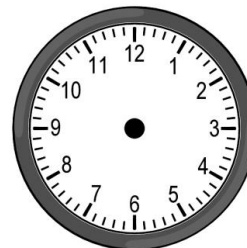
14. Merkitse pistemerkintänä, kuinka paljon kello on nyt ja kahdenkymmenen minuutin kuluttua. Piirrä viisarit.

aamu



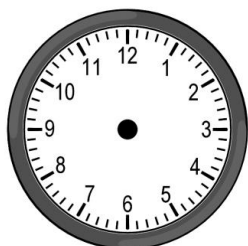
\_\_\_\_\_

päivä



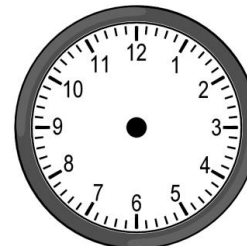
\_\_\_\_\_

ilta



\_\_\_\_\_

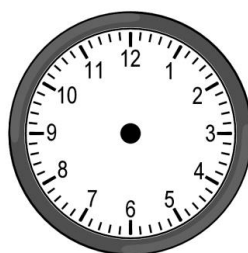
yö



\_\_\_\_\_

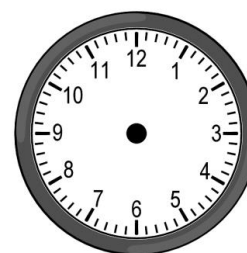
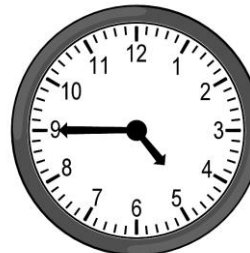
15. Merkitse pisteaikana, kuinka paljon kello on nyt ja puolen tunnin päästä. Piirrä viisarit.

aamu



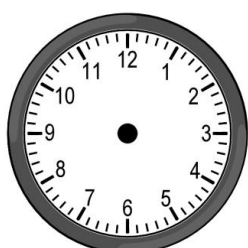
\_\_\_\_\_

päivä



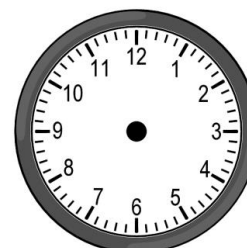
\_\_\_\_\_

ilta



\_\_\_\_\_

yö



\_\_\_\_\_

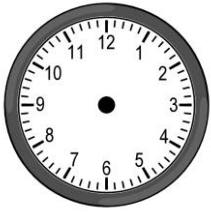
16. Kuinka paljon kello on? Piirrä viisarit ja kirjoita aika pistemerkitänä.

varttia  
aikaisemmin

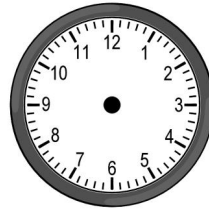
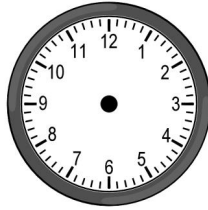
varttia  
myöhemmin

puolta tuntia  
aikaisemmin

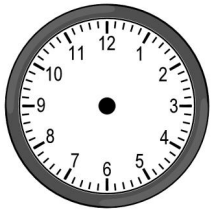
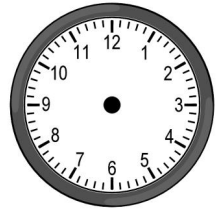
puolta tuntia  
myöhemmin



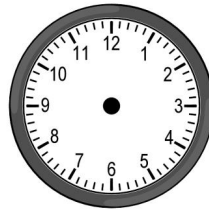
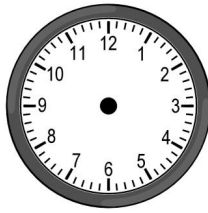
17.20



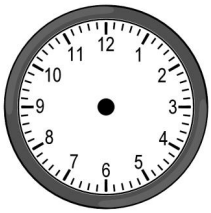
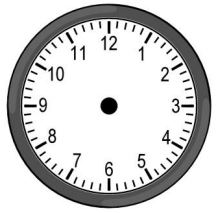
15.40



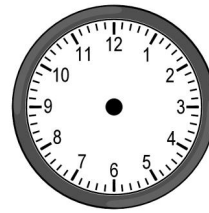
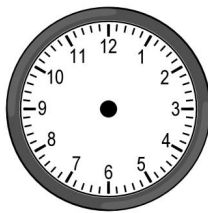
12.05



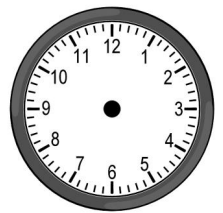
12.15



23.55



7.25



17. Kaverukset sopivat, että he tulevat koulunkentälle luistelemaan heti, kun ovat syöneet välipalan ja tehneet läksyt.

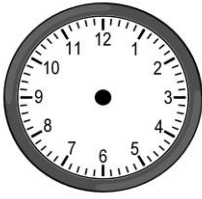
Täydennä taulukko.

	Lähtee kotoa klo	Matka kestää	Luistinradalla klo
Milja	14.50	20 min	
Samira		25 min	15.05
Linnea	14.55		15.12
Jie	14.35	35 min	
Teemu		8 min	15.03

- a) Kuka oli ensin luistinradalla? \_\_\_\_\_
- b) Kuka tuli viimeisenä paikalle? \_\_\_\_\_
- c) Ketkä tulivat samaan aikaan paikalle? \_\_\_\_\_

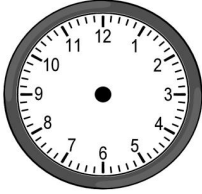
# Minun päiväni

18. Vastaa kysymyksiin. Piirrä viisarit kelloihin. Kirjoita viivalle digitaalinen kellonaika.



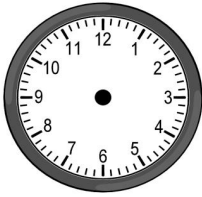
Mihin aikaan heräsit aamulla?

Heräsin kello \_\_\_\_\_



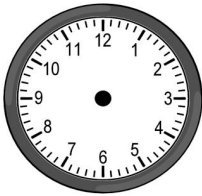
Kuinka paljon kello oli, kun läksit kouluun?

Kello oli \_\_\_\_\_



Mihin aikaan koulussa alkaa ruokailu?

Ruokailu alkaa kello \_\_\_\_\_ .

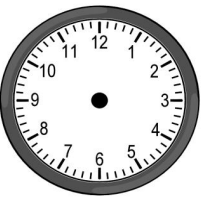


Kuinka paljon kello on, kun koulu loppuu tänään?

Koulu loppuu kello \_\_\_\_\_

Minne menet heti koulun jälkeen?

Menen koulun jälkeen \_\_\_\_\_



Mihin aikaan palaat kotiin?

Palaan kotiin kello \_\_\_\_\_

Mitä teet illalla kotona?

\_\_\_\_\_



Mihin aikaa menet nukkumaan?

Menen nukkumaan kello \_\_\_\_\_

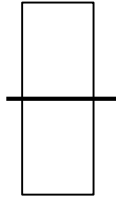
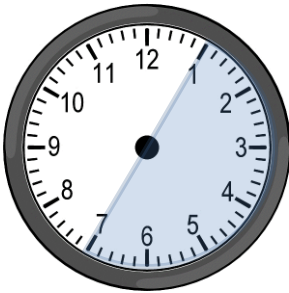
Kuinka monta tuntia ehdit nukkua yön aikana?

\_\_\_\_\_ .

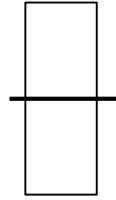
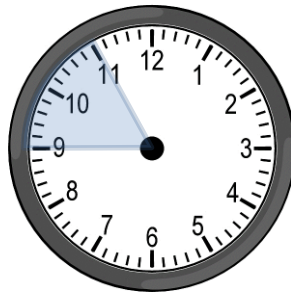
# Kuinka suuri osa tunnista?

19. Kuinka suuri osa tunnista on? Kirjoita murtolukuna.

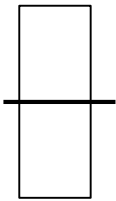
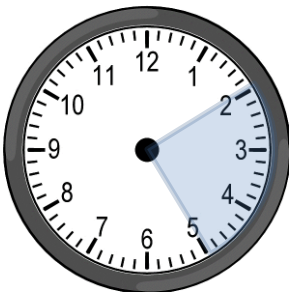
**30 minuuttia**



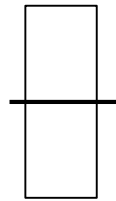
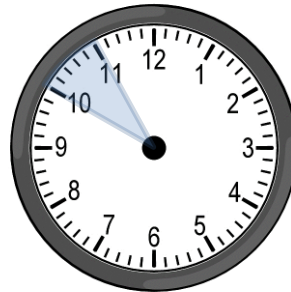
**10 minuuttia**



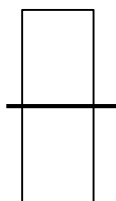
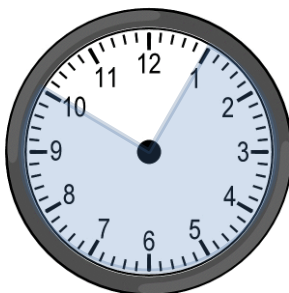
**15 minuuttia**



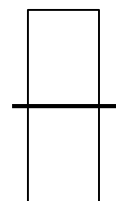
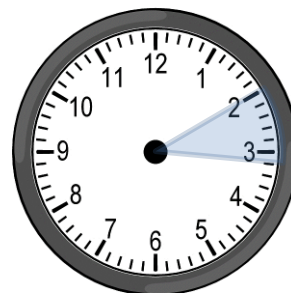
**5 minuuttia**



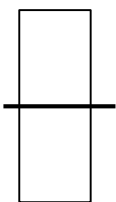
**45 minuuttia**



**6 minuuttia**



**20 minuuttia**



**2 minuuttia**

